



WIĘCEJ NIŻ CZĘŚCI

Poza ofertą standardowych i indywidualnie opracowywanych podzespołów możemy zaproponować naszym klientom fachowe doradztwo techniczne oraz usługi związane z kompleksowymi przeglądami i serwisem systemów klejenia.

Usługa taka w zależności od indywidualnych ustaleń z każdym z naszych klientów może obejmować:

- wymianę lub regenerację głowic, modułów i zbiorników,
- wymianę filtrów, węży grzewczych, dysz i innych elementów,
- naprawę pękniętych, wypalonych lub uszkodzonych elementów,
- weryfikację stanu i szczelności połączeń systemu,
- inne indywidualnie ustalone czynności.

KIM JESTEŚMY?

W Meltmann Sp z o.o. stawiamy sobie jeden najważniejszy cel, którym jest tworzenie najwyższej jakości produktów, spełniających oczekiwania naszych nawet najbardziej wymagających klientów.

Od wielu lat jesteśmy jedynym polskim producentem wytwarzającym podzespoły oraz części zamienne do systemów klejowych czołowych marek, m.in. Nordson®, Robatech®, ITW Dynatec®, Meler®, Melton®, Inatec® i innych.

Ponadto posiadamy największy magazyn części zamiennych w Polsce. Dzięki temu nie musisz czekać na realizację swojego zamówienia, potrzebne produkty po prostu czekają na naszych półkach i mogą w każdej chwili zostać do Ciebie wysłane.

Na polskim rynku działamy już od 1994 roku. Pierwotnie jako MC sp. z o.o., a obecnie pod nazwą Meltmann Sp. z o.o. O jakości naszych wyrobów świadczy ilość współpracujących z nami firm, które niejednokrotnie wykorzystują opracowane przez naszych inżynierów produkty do własnych rozwiązań, pokazując tym samym jak wielkim darzą nas zaufaniem.

OD PROJEKTU DO REALIZACJI

Poza bardzo dużą ilością gotowych produktów będących efektem wielu lat rozwoju i testów oferujemy naszym klientom także szereg rozwiązań i usług unikalnych w skali naszego kraju.

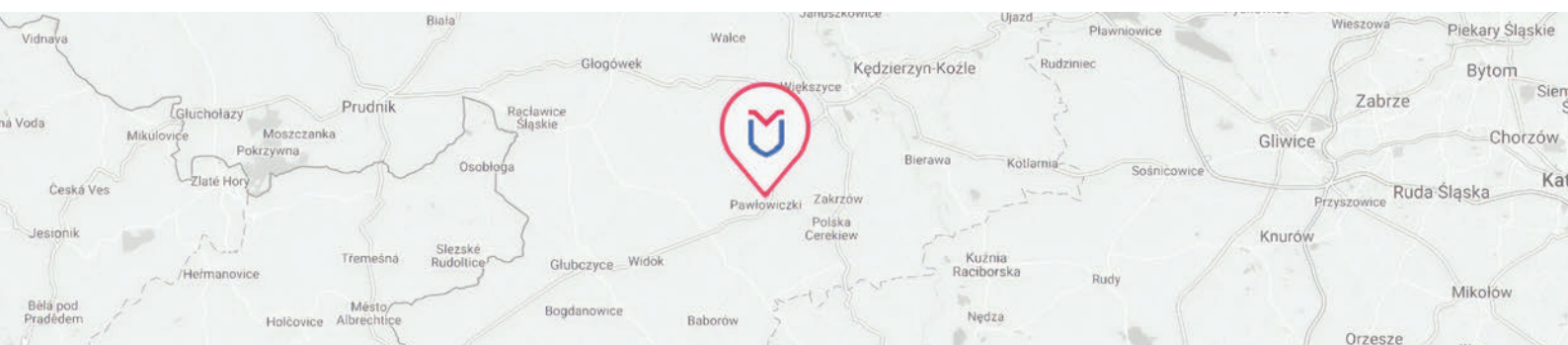
Nasz zespół inżynierów i technologów nie tylko stale pracuje nad rozwojem i udoskonalaniem oferowanych przez nas podzespołów, ale także tworzy całkowicie nowe, projektowane w oparciu o indywidualne wymagania klienta i dostosowane do określonych warunków pracy.

To w połączeniu z nowoczesnym parkiem maszynowym wyposażonym zarówno w obrabiarki konwencjonalne, jak i nowoczesne centra obróbcze CNC stawia nas na pierwszym miejscu wśród podmiotów działających w branży klejenia przemysłowego Hot Melt w tej części Europy.

KONTAKT

Meltmann Sp. z o.o.

- 📍 ul. Nowa 1a, 47-280 Pawłowiczki
- ☎ +48 691 478 625, +48 77 4874 024
- ✉ info@meltmann.com **NIP:** 748-10-02-386
- 🌐 www.meltmann.com **KRS:** 0000208291



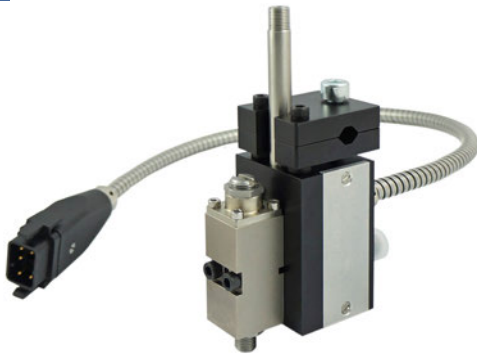
NASZA OFERTA

Dajemy naszym klientom nie tylko możliwość zamówienia podzespołów z bogatego katalogu gotowych części zamiennych, ale także opracowania konkretnego elementu w oparciu o założenia i wymogi zlecone nam przez klienta. Jesteśmy jedyną firmą w Polsce świadczącą tak wysoce wyspecjalizowane usługi.

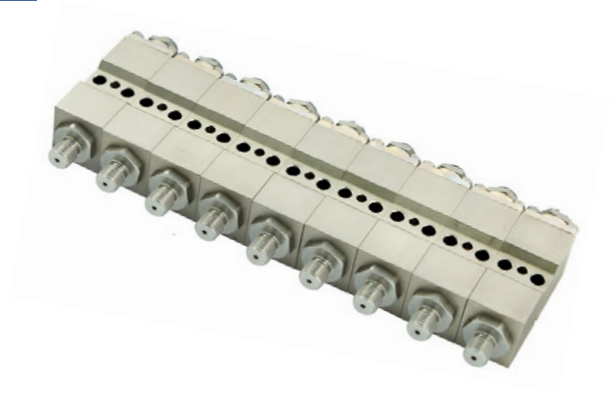
Do najważniejszych produktów oferowanych przez Meltmann Sp. z o.o. należą:



GŁOWICE KLEJOWE



MODUŁY KLEJOWE



FILTRY KLEJOWE



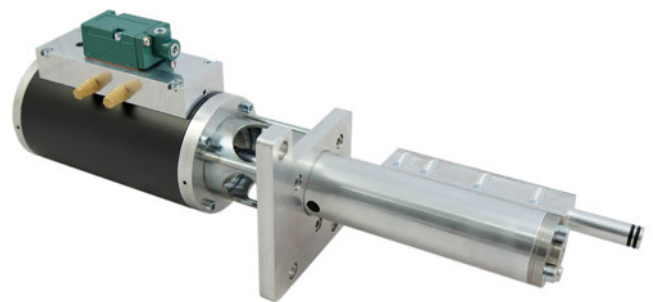
WKŁADY FILTRÓW IN-LINE



DYSZE



POMPY KLEJU



POZOSTAŁE PRODUKTY

- > ręczne pistolety klejowe,
- > uchwyty głowic i pistoletów,
- > węże grzewcze,
- > złączki węży proste i kątowe,
- > siatki do filtrów,
- > pompy kleju tłokowe i zębate,
- > elektrozawory i zespoły sterujące,
- > akcesoria i materiały eksploatacyjne.



USŁUGI

- > doradztwo techniczne,
- > serwis i regeneracja głowic i modułów klejowych,
- > regeneracja zbiorników z pompami tłokowymi i zębatymi,
- > naprawa uszkodzonych podzespołów,
- > okresowe przeglądy systemów Hot Melt,
- > toczenie i frezowanie CNC oraz konwencjonalne,
- > znakowanie oraz cięcie laserem,
- > szlifowanie płaszczyzn.