



WER SIND WIR?

Bei der Meltmann GmbH setzen wir uns als wichtigstes Ziel Produkte von höchster Qualität herzustellen, die den Erwartungen unserer anspruchsvollsten Kunden entsprechen.

Seit vielen Jahren sind wir der einzige polnische Hersteller von Komponenten und Ersatzteilen für Klebstoffsysteme führender Hersteller wie u. A. Nordson®, Robatech®, ITW Dynatec®, Meler®, Melton®, Inatec® und andere.

Darüber hinaus besitzen wir das größte Lager von Ersatzteilen in Polen und wahrscheinlich sogar in diesem Teil Europas. Deshalb müssen Sie nicht auf die Realisierung ihrer Bestellung warten - die benötigten Produkte liegen bei uns auf dem Regal und können Ihnen jederzeit geschickt werden.

Auf dem europäischen Markt sind wir bereits seit 1994. Ursprünglich als MC GmbH und jetzt unter dem Namen Meltmann GmbH. Von der Qualität unser Produkte zeugt die Anzahl der mit uns zusammenarbeitenden Firmen, die die von unseren Ingenieuren entworfenen Produkte häufig in ihren Unternehmen nutzen und uns damit ihr Vertrauen zeigen.

VOM ENTWURF ZUR REALISIERUNG

Neben der großen Auswahl an fertigen Produkten, die ein Ergebnis der jahrelangen Entwicklung und vieler Test sind, bieten wir unseren Kunden auch eine Reihe von Lösungen und Dienstleistungen an, die in Europa sind.

Unser Ingenieur- und Technologen-Team arbeitet nicht nur ständig an der Entwicklung und der Verbesserung unserer Komponenten, sondern schafft auch ganz neue Elemente, die an die individuellen Kundenanforderungen und an bestimmte Arbeitsbedingungen angepasst werden.

In Verbindung mit einem modernen Maschinenpark, der sowohl mit konventionellen Werkzeugmaschinen als auch mit modernen CNC-Bearbeitungszentren ausgestattet ist, stellt uns das an erster Stelle unter den Unternehmen, die in diesem Teil Europas in der Branche des industriellen Hot-Melt-Klebens tätig sind.

MEHR ALS ERSATZTEILE

Neben dem Angebot von Standardkomponenten und individuell angefertigten Komponenten können wir unseren Kunden eine professionelle technische Beratung sowie Dienstleistungen im Rahmen der komplexen Instandhaltung und Service der Hot-Melt-Klebstoffsysteme bieten.

Solch eine Dienstleistung kann je nach individuellen Vereinbarungen mit unseren Kunden folgendes umfassen:

- > den Austausch oder die Regeneration von Köpfen, Modulen oder Geräten,
- > den Austausch von Filtern, Heizschläuchen, Düsen und anderen Elementen,
- > die Reparatur von rissigen, verbrannten oder beschädigten Elementen,
- > die Überprüfung des Zustandes und der Dichte der Systemverbindungen,
- > andere individuell abgesprochene Aktivitäten.

KONTAKT

Meltmann Sp. z o.o.

📍 ul. Nowa 1a, 47-280 Pawłowiczki, Polen

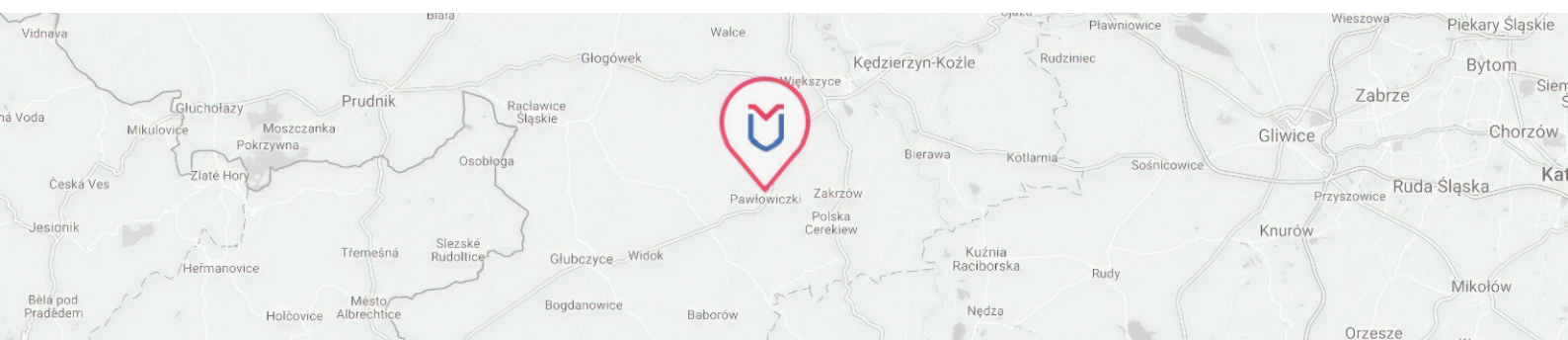
☎ +48 691 478 625, +48 77 4874 024

✉ info@meltmann.com

VAT : PL7481002386

🏠 www.meltmann.com

KRS: 0000208291



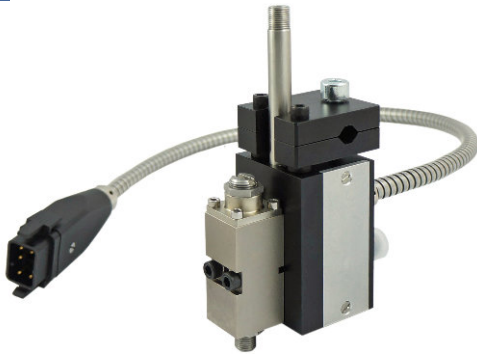
UNSER ANGEBOT

Wir geben unseren Kunden nicht nur die Möglichkeit der Bestellung von Komponenten aus unserem umfangreichen Katalog mit fertigen Ersatzteilen, sondern auch die Möglichkeit des Entwurfs eines konkreten Elementes, der auf den Vorsetzen und Anforderungen des Kunden basiert. Wir sind die einzige Firma in Polen, die solch hochqualifizierte Dienstleistungen anbietet.

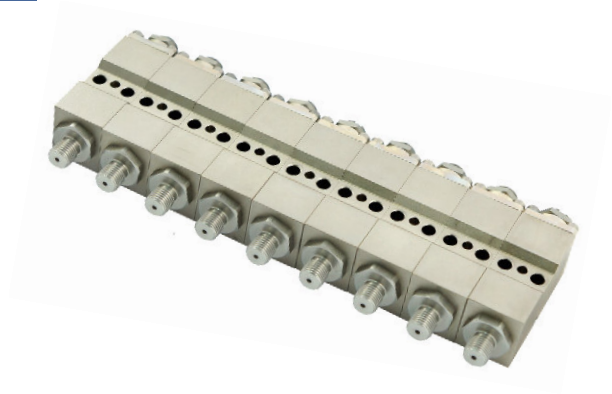
Zu den wichtigsten Produkten aus dem Angebot der Meltmann GmbH gehören:



AUFTRAGSKÖPFEN



MODULEN



FILTER



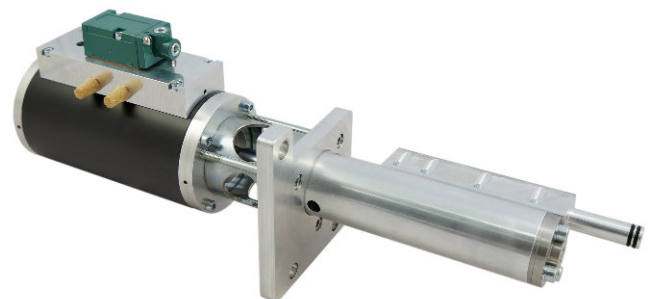
IN-LINE FILTER



DÜSEN



KLEBSTOFFPUMPEN



ANDERE

- > Handpistolen,
- > Halter für Auftragsköpfen und Handpistolen
- > Heissleimschläuchen,
- > Hydraulische Anschlüsse
- > Filtersiebe
- > Kolben- und Zahnradpumpen,
- > Magnetventile und Steuereinheit,
- > Zubehör und Verbrauchsmaterialien.



DIENSTLEISTUNGEN

- > Technische Beratung,
- > Austausch oder die Regeneration von Köpfen, Modulen
- > Regeneration von Schmelzklebertanks oder Kolben- und Zahnradpumpen,
- > Reparatur von beschädigten Elementen,
- > Regelmäßige Überprüfung von Hot Melt-Systemen,
- > CNC Drehen und Fräsen sowie konventionell,
- > Markieren und Laserschneiden,
- > Oberflächenschleifen.